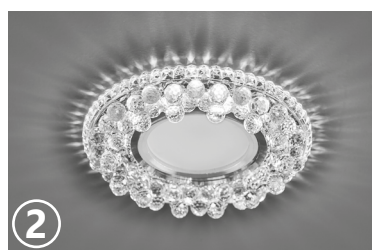




1

Светильник со включенной подсветкой и лампой



2

Светильник со включенной подсветкой



3

Светильник со включенной лампой

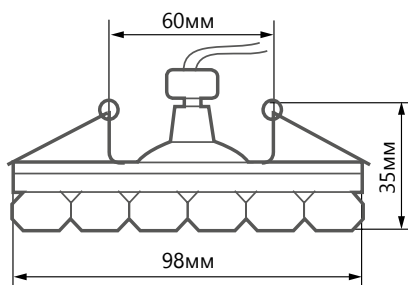
Расширение популярной серии встраиваемых светильников с боковой подсветкой. Элегантный встраиваемый светильник CD941 украсит интерьер и предоставит возможность дополнительной подсветки помещения. Светильник подсвечивается встроенными в корпус светодиодами, что позволяет увидеть фактуру и красоту светильника во включенном состоянии.

Светильник может устанавливаться как в подвесные, так и в натяжные потолки. Светильник оборудован драйвером для подключения светодиодной подсветки для прямого включения в сеть 230V и в качестве основного источника света используются лампы типа MR16, рассчитанные на напряжение питания 12V с цоколем G5.3.

ПРЕИМУЩЕСТВА:

- Под лампу с цоколем G5.3
- Простой и быстрый монтаж
- Разнообразие неповторимых и идеально ровных световых рисунков на потолке

В качестве основного источника света необходимо использовать светодиодные лампы – они не нагреваются и не создают дополнительной тепловой нагрузки на светодиоды в подсветке. Только в этом случае действует гарантия на светильник – 1 год.



ЕЭС IP20



Артикул	32654
Мощность:	50W max + 3W (LED)
Напряжение:	12V (лампа) + 230V (драйвер LED)
Патрон:	G5.3
Тип лампы:	MR16
Кол-во светодиодов:	15LED
Цветовая тем-ра LED-подсветки:	4000K
Материал:	полимер
Размеры:	Ø98 × 35мм
Встраиваемый размер:	Ø60мм
Цвет кристаллов:	прозрачный
Класс защиты:	II