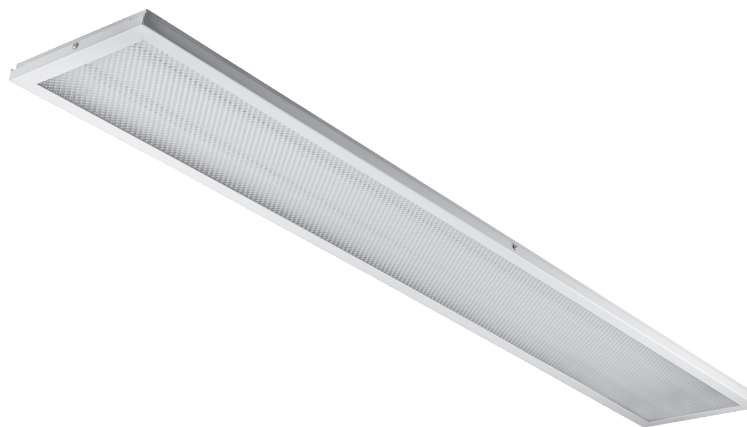


# AL2116

## УНИВЕРСАЛЬНАЯ СВЕТОДИОДНАЯ ПАНЕЛЬ



Светодиодная панель **AL2116** – это современное и функциональное освещение общественных и производственных помещений. Бюджетная модель является энергоэффективной заменой растровых светильников (ЛПО 2х36) и позволяет снизить затраты на электроэнергию и обслуживание светильников. Панели FERON привлекают все больше потребителей своей практичностью, экономичностью, удобством в эксплуатации, доступной ценой и эстетическим внешним видом.

### ПРЕИМУЩЕСТВА:

- Доступная цена
- Универсальный способ монтажа: встраиваемый, накладной и подвесной (требуется подвесы САВ1002)
- Тонкий корпус экономит потолочное пространство и не деформируется в процессе эксплуатации
- Встроенный под рамкой светильника тонкий драйвер не создает помех освещению и не портит внешнего вида светильника
- Отсутствие пульсаций светового потока
- Высокий коэффициент мощности  $PF > 0,9$  снижает нагрузку на электрическую сеть
- Наличие в драйвере светильника фильтра для подавления электромагнитных помех предотвращает негативное воздействие светильника на работу средств связи, телевизионных и радио приемников, устройств пожарной сигнализации
- Степень защиты IP40\*



Расположение драйвера вне зоны видимости



Призматический рассеиватель



Модель	Артикул	Мощность	Цветовая температура	Световой поток	Материал рассеивателя	Цвет корпуса	Размеры	Кол-во штук в упаковке
AL2116	29681	36W	4000K	3400Lm	акриловый полимер с призматической структурой	белый	1200×180×19мм	4
	29682		6500K					

\*С нормами XNG24092019.