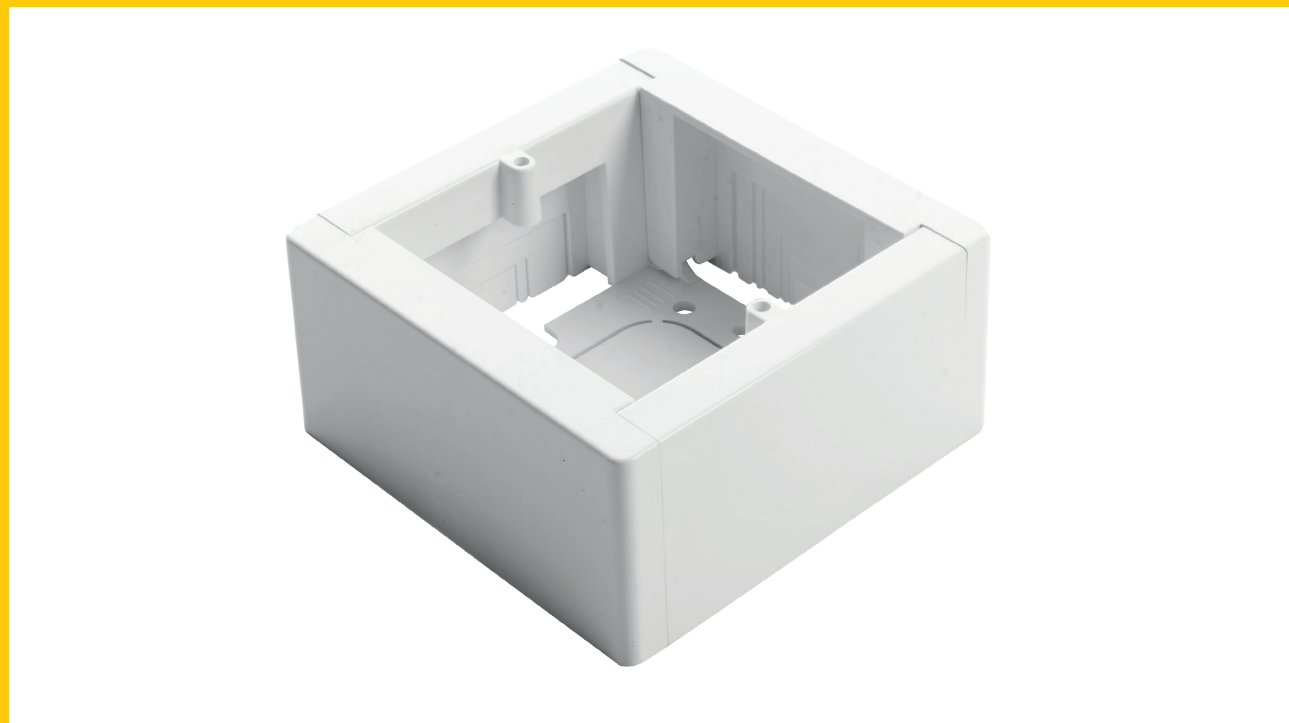


## ПРИМЕНЕНИЕ:

Монтажная коробка Stekker предназначена для монтажа розеток и выключателей скрытой установки в случаях когда проводка монтируется открытым способом. Установка возможна совместно с различными кабель - каналами. Это решение позволяет устанавливать электроустановку скрытого монтажа в места, где ее размещение возможно только открытым способом.

## ХАРАКТЕРИСТИКИ:

- модульная конструкция позволяет использовать любое необходимое количество розеток или выключателей;
- пластик ABS, устойчивый к УФ;
- монтажная коробка подходит для установки серий "Катрин" и "Эрна", а также для других серий электроустановочных изделий.



## ТЕХНИЧЕСКИЕ ХАРАКТЕРИСТИКИ:

Модель	EBX20-04-1
Артикул	39928
Материалы	ABS пластик
Степень защиты	IP20
Климатическое исполнение	УХЛ4
Габаритные размеры	88x88x42,5 мм
Количество в упаковке	1