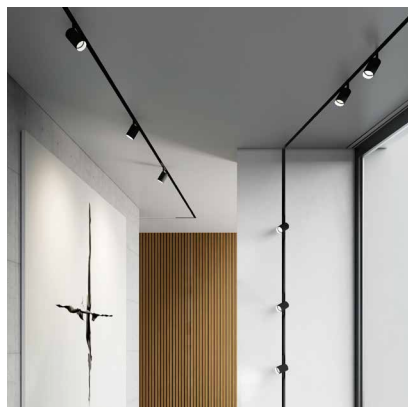
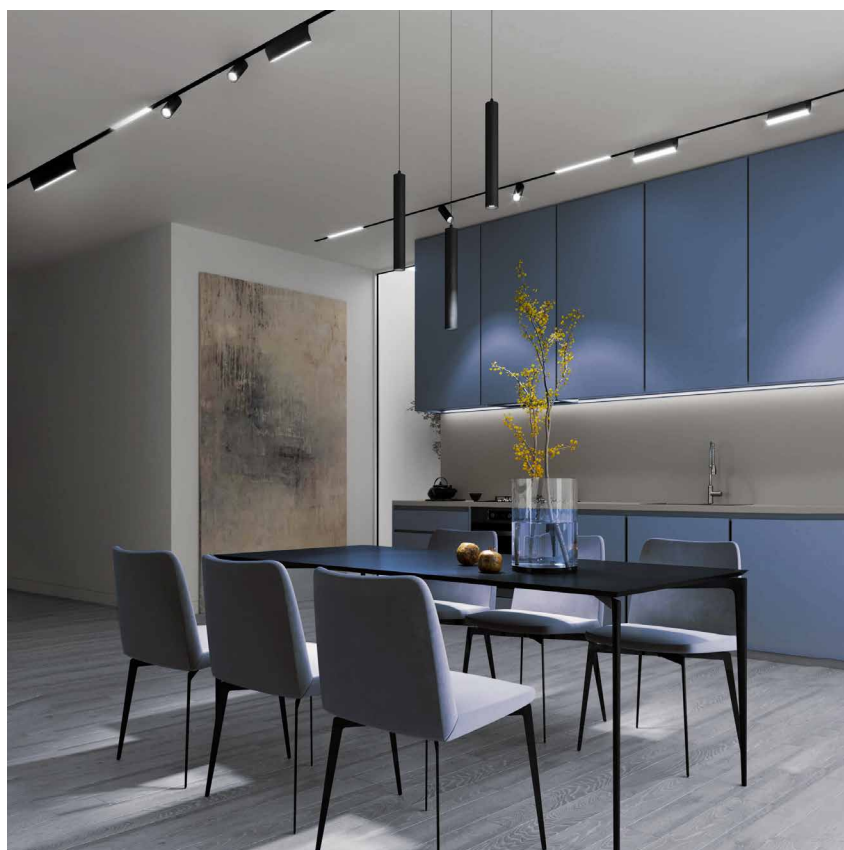


Feron

ТИПОВЫЕ РЕШЕНИЯ
ДЛЯ ТРЕКОВЫХ МАГНИТНЫХ СИСТЕМ



КУХНЯ С ЗАЛОМ

feron

Типовое решение для трековых моделей светильников на магнитном шинопроводе



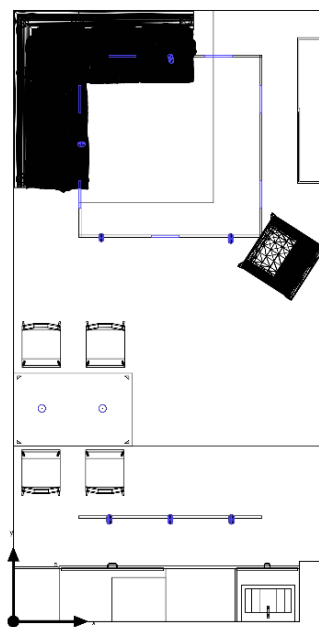
MGN302

12W
960Lm



MGN303

10W
900Lm



монтажная высота 2.7м



126 177 250 354 500 750 4827 [lx]

Значения E (освещённости) на уровне пола:

E макс = 770лк

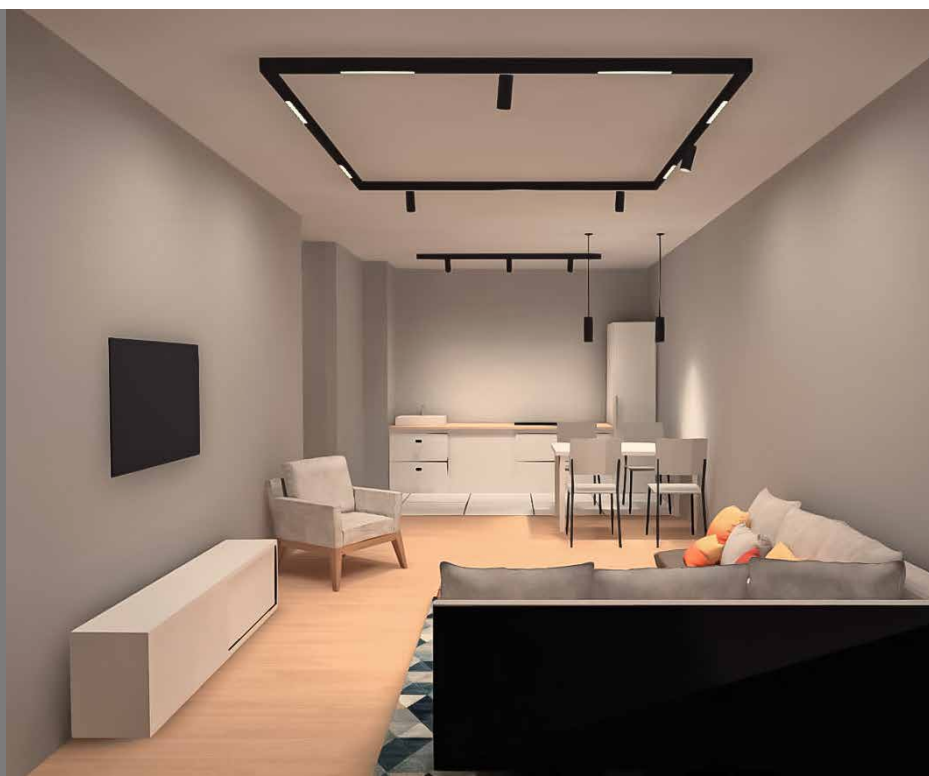
E ср = 380лк

E мин = 141лк

Для более точного светотехнического расчёта нужно обратиться в проектно-расчетный отдел.

Необходимые комплектующие:

- 7 светильников MGN302
- 7 светильников MGN303
- 5 шинопроводов САВМ1000 (2м)
- 3 коннектора LD3002
- 3 соединителя LD2001
- 1 драйвер LB48 (100W)
- 1 драйвер LB48 (200W)



СПАЛЬНЯ

Feron

Типовое решение для трековых моделей светильников на магнитном шинопроводе



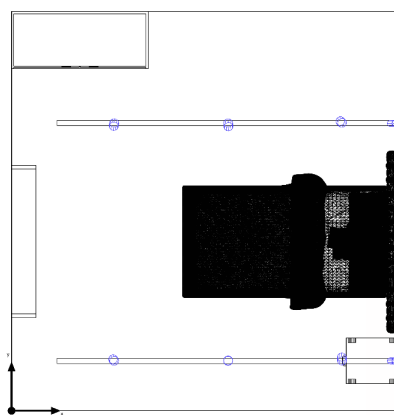
MGN303

10W
900Lm

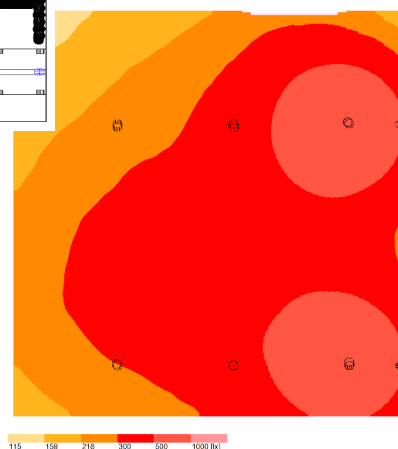


MGN305

10W
900Lm



монтажная высота 2.7м



Значения E (освещённости) на уровне пола:

E макс = 780лк

E ср = 371лк

E мин = 120лк

Для более точного светотехнического расчёта нужно обратиться в проектно-расчетный отдел.

Необходимые комплектующие:

- 6 светильников MGN305
- 2 светильника MGN303
- 4 шинопровода САВМ1001 (2м)
- 2 коннектора LD3002
- 2 соединителя LD2005
- 2 драйвера LB48 (100W)



Типовое решение для трековых моделей светильников на магнитном шинопроводе



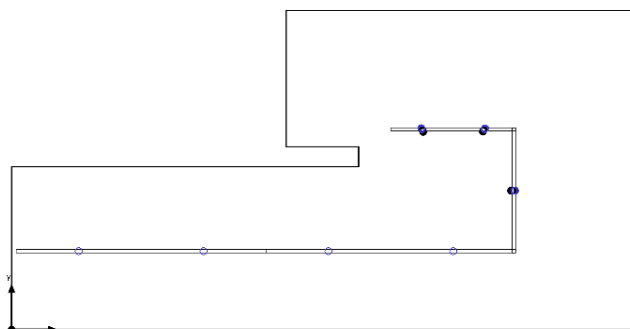
350°



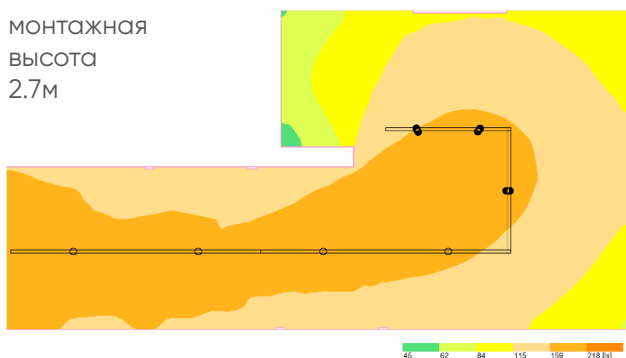
MGN304

10W

800Lm



МОНТАЖНАЯ
ВЫСОТА
2.7м



Значения E (освещённости) на уровне пола:

E макс = 204лк

E ср = 145лк

E мин = 57лк

Для более точного светотехнического расчёта нужно обратиться в проектно-расчетный отдел.

Необходимые комплектующие:

- 7 светильников MGN304
- 2 шинопровода САВМ1001 (2м)
- 2 шинопровода САВМ1001 (1м)
- 2 коннектора LD3002
- 1 коннектор LD3003
- 2 соединителя LD2004
- 2 соединителя LD2003
- 1 драйвер LB48 (100W)

